

بسم الله الرحمن الرحيم

اقدم هذا الكتاب القيم حول التحكم في الموقع يشرح كيفية رفع البيانات والتحكم فيها والمعلومات حول الموقع والتحكم في البريد وتحويل وارسال الرسائل وانشاء قاعدة البيانات والتحكم فيها ومنح ترخيص لرفع البيانات والتحكم في حجم البيانات المرفوعة

مواضيع هذا الكتاب تم تجميعها من عدة مواقع للفائدة العامة وللجميع

تحياتي

احمد علي سلمان الدليمي

ahaasd@yahoo.com

ahaasd@gmail.com

عنوان الدرس شرح لوحة التحكم C Panel

السلام عليكم ورحمة الله وبركاته

نبدا على بركة الله



الشرح ان شاء الله يكون مفيد للمبتدئين
طريقة الدخول للسي بانل تتم بالدخول للموقع وتسجيل الدخول او
يتم الدخول عن طريق المتصفح بكتابة اسم الموقع بالصيغة التاليه

<http://www.yoursite.com/cpanel>

or

<http://www.yoursite.com:2082/>

بعد تسجيل الدخول يظهر لنا محتويات السي بانل

Please update your contact information here.

General account information:

Hosting package	Yasser
Shared Ip Address	205.209.142.40
Subdomains	0 / unlimited
Parked Domains	0 / 0
Addon Domains	0 / 0
MySQL Databases	1 / unlimited
Postgresql Databases	0 / unlimited
Disk usage	269.80 Megabytes
SQL Disk usage	1.96 Megabytes
Disk space available	4730.20 Megabytes
Bandwidth usage (current month)	176.34 Megabytes
Email Accounts	1 / unlimited
Email Forwarders	0
Autoresponders	0
Mailing Lists	0 / unlimited
Email filters	0
Ftp Accounts	0 / unlimited

General server information:

Operating system	Linux
------------------	-------

Mail Webmail Change Password Parked Domains Addon Domains

FTP Manager File Manager Disk usage Backup Password Protect Directories

Error pages Subdomains MySQL Databases PostgreSQL Databases Redirects

Frontpage Extensions Web/FTP Stats Raw Access Logs Raw Log Manager Error log

Subdomain Stats Chatroom PhpMyChat Bulletin Board CGI Center

Scripts MySQL Aqora Cron jobs Network Tools MIME Tools

cPanel Accounts		0 / unlimited
General server information:		
Operating system	Linux	
Service Status	Click to View	
Kernel version	2.4.25	
Machine Type	i686	
Apache version	1.3.33 (Unix)	
PERL version	5.8.1	
Path to PERL	/usr/bin/perl	
Path to sendmail	/usr/sbin/sendmail	
Installed Perl Modules	Click to View	
PHP version	4.3.10	
MySQL version	4.0.23-standard	
cPanel Build	10.0.0-CURRENT 138	
Theme	cPanel X v2.5.0	
Documentation	Click to View	



على يسار المحتويات معلومات الحساب

Hosting package	Yasser
Shared Ip Address	205.209.142.40
Subdomains	0 / unlimited
Parked Domains	0 / 0
Addon Domains	0 / 0
MySQL Databases	1 / unlimited
Postgresql Databases	0 / unlimited
Disk usage	269.80 Megabytes
SQL Disk usage	1.96 Megabytes
Disk space available	4730.20 Megabytes
Bandwidth usage (current month)	176.34 Megabytes
Email Accounts	1 / unlimited
Email Forwarders	0
Autoresponders	0
Mailing Lists	0 / unlimited
Email filters	0
Ftp Accounts	0 / unlimited

اسم الخطة لدى المستضيف	Hosting package
عنوان الاي بي المشترك	Shared Ip Address
عدد الدومينات الفرعية المتاحة في الخطة	Subdomains
عدد الدومينات المستطاع توجيهها للموقع	Parked Domains
النطاقات الاضافيه	Addon Domains
قواعد البيانات	MySQL Databases
المساحة المستخدمه	Disk usage
مساحة القواعد المستخدمه	SQL Disk usage
المساحة المتبقية	Disk space available
كمية مرور البيانات المستخدمه	Bandwidth usage (current month)
حساب البريد الالكتروني	Email Accounts
البريد المحول	Email Forwarders
الرد التلقائي	Autoresponders
القائمة البريدية	Mailing Lists
مصفي الايميل	Email filters
حساب الاف تي بي	Ftp Accounts

=====



الاييميل

ايقونة الايميل تتيح للمستخدم انشاء حسابات بريديه خاصه بأسم الموقع مثل

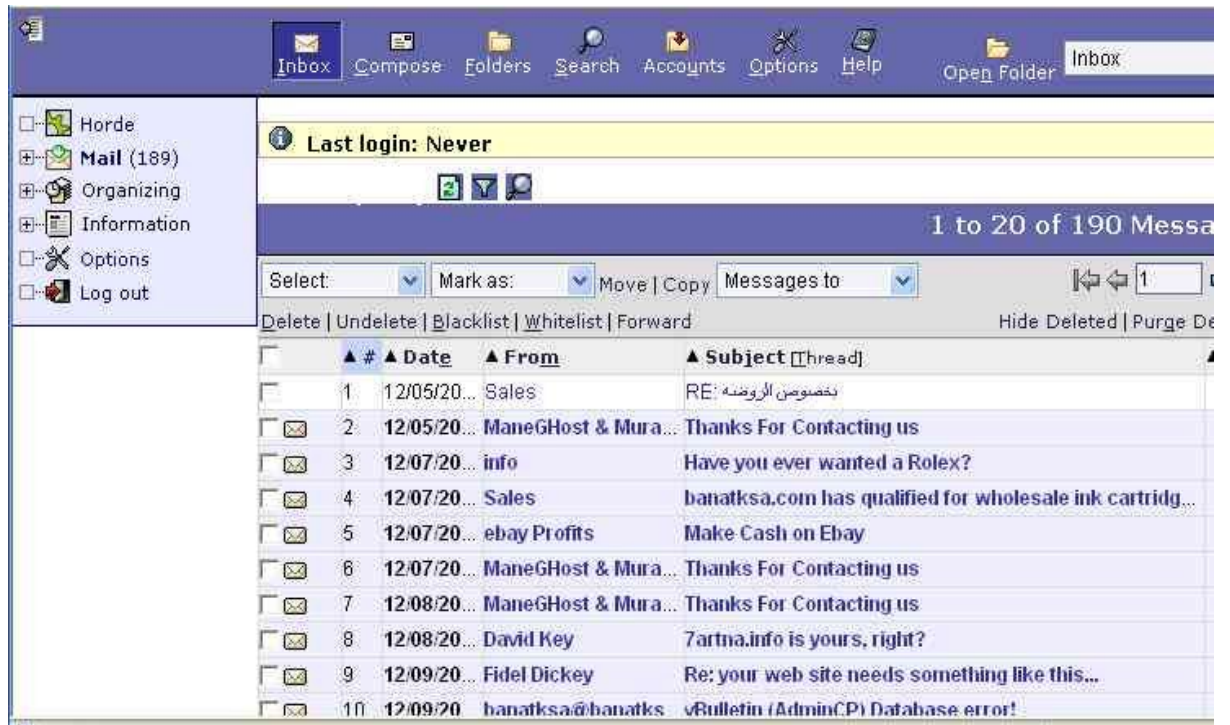
EMAIL=yourname@yoursite.com

قراءة البريد عن طريق المتصفح

وبعد تسجيل الدخول للبريد يمكنك قراءة البريد الوارد بالضغط على **mail**



بفتح لك صفحة البريد الوارد



في حالة رغبتك في ارسال بريد لأي شخص عليك بالضغط على

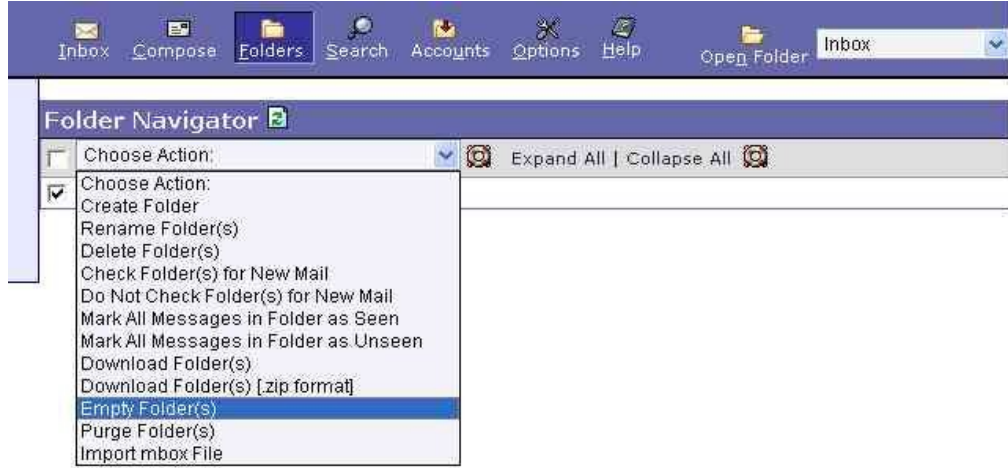
Compose وتفتح لك نافذه تضع معلومات المرسل اليه ورأس الرساله والرسالة المراد ارسالها

فإذا كان لديك

مجموعة من الايميلات يصل الى ١٠٠ ايميل وترغب في مسحهم في وقت واحد عليك بعمل الاتي

اضغط على ايقونة **Folders**

اشر على البريد المراد حذف محتوياته كامله
ثم اختار من القائمة **Empty Folders**



=====

تتيح لك ايضا تحويل الايميلات الوارده لبريد الموقع الى بريد اخر
مثال

لديك ايميل بريدي على اسم you@mrasmh.com ----- نقوم بتحويل البريد الوارد الى
you@hotmail.com

ايضا يمكننا اضافة الرد التلقائي او تعديله

Mail Manager Main Menu

- » Web Mail
- » Email Domain Forwarding
- » Manage/Add/Remove Accounts
- » Default Address
- » Autoresponders
- » E-mail Filtering
- » Forwarders
- » Mailing Lists
- » Spam Assassin
- » Trace an E-mail Address
- » Modify Mail Exchanger (MX Entry)

[Go Back]

=====

تغيير الباسورد



يتيح لك هذه الخاصية تغيير كلمة السر الخاصة بالموقع وقت ماتشاء

Password Maintenance

This changes the main password for your account; please make sure you close all existing windows that you have open for the control panel.

Please do not make your password too simple and always write it down in a safe place.

Old Password:

New Password:

New Password (again):

تلاحظ وجود ٣ خانات وهي كالتالي
كلمة السر القديمه **Old Password**
كلمة السر الجديده **New Password**
اعادة كتابة كلمة السر الجديده **New Password (again)**
بعدها اضغط على **Change your password now**

وبحمد لله استطعنا تغيير كلمة السر الخاصة بالموقع

=====

تغيير البريد الخاص بصاحب الموقع

Please update your contact information here.

General account information:	
Hosting package	Yasser
Shared Ip Address	205.209.142.40
Subdomains	0 / unlimited
Parked Domains	0 / 0
Addon Domains	0 / 0
MySQL Databases	1 / unlimited
Postgresql Databases	0 / unlimited
Disk usage	269.80 Megabytes
SQL Disk usage	1.96 Megabytes
Disk space available	4730.20 Megabytes
Bandwidth usage (current month)	176.34 Megabytes
Email Accounts	1 / unlimited
Email Forwarders	0
Autoresponders	0
Mailing Lists	0 / unlimited
Email filters	0
Ftp Accounts	0 / unlimited

General server information:	
Operating system	Linux

Mail

Webmail

Change Password

Parked Domains

Addon Domains

FTP Manager

File Manager

Disk usage

Backup

Password Protect Directories

Error pages

Subdomains

MySQL Databases

PostgreSQL Databases

Redirects

Frontpage Extensions

Web/FTP Stats

Raw Access Logs

Raw Log Manager

Error log

Subdomain Stats

Chatroom

PhpMyChat

Bulletin Board

CGI Center

Scripts

Aqora

Cron jobs

Network Tools

MIME

تجد في اعلى الصفحة
Please update your contact information here.
 تضغط عليه
 يفتح لك صفحة تغيير البريد
 تضع بريدك وتضغط على **Save Email**

النطاقات الموجهه



تتيح لك هذه الخاصية بتوجيه اكثر من نطاق للموقع بحيث تكون على امتدادات مختلفه او اسماء مختلفه وتؤدي الى نفس الموقع مثال
 لدينا موقع <http://www.mrasmh.com/> وهو الموقع الرئيسي
 نقوم بتوجيه نطاق <http://www.mrasmh.com/> على نفس الموقع بحيث حين دخولك على النطاق الفرعي نسخه اصلية من الموقع الرئيسي

Parked Domain Maintenance

Domain pointers allow you to "point" or "park" additional domain names to your existing hosting account. This will allow users to also reach your website when entering the "parked" or "pointed" domain into their browsers.

Current Parked Domains

New Domain Name:

Hint: Domains must be registered with a valid registrar before they can be parked. In addition, they will not be functional unless they are configured to point to our DNS servers.

Remove Parked Domain

تضع النطاق المراد توجيهه تم الضغط على

Add Domain

=====

استضافة نطاقات اخرى على نفس المساحة وهي مايسمى بالاستضافة المشتركة حيث يشترك عدة مواقع على نفس المساحة



هذي الخاصية يستفيد منها من لدية اكثر من اسم نطاق ويرغب ان يكون لمواقع مختلفه فلا يلاحظ ابدا انها على نفس المساحة

Addon Domain Maintenance

Addon Domains are domain names that point to subdirectories within your account.

Current Addon Domains

New Domain Name:

Username/directory/subdomain Name:

Password:

Hint: This feature must be enabled for your account before you can use it. Addon Domains will not be functional unless the domain name is registered with a valid registrar and configured to point to our DNS servers.

Remove Addon Domain

[\[Go Back \]](#)

النطاق الجديد **New Domain Name**
 اسم المستخدم **Username/directory/subdomain Name**
 كلمة المرور **Password**
Add domain وبعدها تضغط على

ادارة الاف تي بي **FTP**



تتيح لك الخاصية بالتحكم وادارة قناة رفع الملفات في الموقع

FTP Manager

- » FTP Accounts
With the FTP account utility you can control FTP accounts for your users or if your account has sub-domain support you can add FTP accounts for your sub-domain(s).
- » Setup Anonymous FTP Access
Here you can change how anonymous FTP users should be treated and change the anonymous upload policy as well.
- » Anonymous FTP Message
You can edit the anonymous FTP welcome message that users will see when they login to your FTP site.
- » FTP Session Control
This utility allows you to disconnect users or time out FTP sessions.

حيث يمكنك اضافة مستخدمين جدد

FTP Accounts حسابات الالف تي بي

ومنها يمكنك اعطاء زملائك خاصية رفع الملفات على مساحه تحددها انت بحيث لا يمكنهم رؤية ملفاتك او حذفها

والطريقة كما يلي

[**Add FTP Account**] اضافة حساب اف تي بي

تضغط عليها يفتح لك صفحة تسجيل البيانات

FTP Account Maintenance

When logging into the ftp server please use the username exactly as it appears below. If the username includes a "@", make sure to include it when logging in. Example: Use "john@doe.org" and not "john".

bana		Main Account
anonymous@banatksa.com	Change Quota	Main Account
ftp@banatksa.com	Change Quota	Main Account
bana_logs@banatksa.com		Main Account

Ftp Disk Usage/Quotas

No Ftp Accounts have a quota set.

[Add FTP Account] | [Go Back]

Make sure that you connect to *ftp.banatksa.com* with your FTP client or you may not be able to login.

You can download your raw access logs at the following URLs using the login bana_logs and your account password:

ftp://ftp.banatksa.com/banatksa.com
 ftp://ftp.banatksa.com/ftp.banatksa.com-ftp_log
 ftp://ftp.banatksa.com/banatksa.com

اسم المستخدم Login
 كلمة المرور Password
 المساحة المراد اعطائه Quota
 اسم المجلد الذي يمكنه رفع ملفاته عليه Directory
 وبعدها تضغط على Create

=====

=====

ادارة الملفات



عن طريق هذي الخاصيه يمكنك رفع ملفات او حذف ملفات او تعديلها



ويقع الكثير بخطاء دائما حيث يقومون برفع ملفاتهم داخل مجلد **www** والمجلد الرئيسي للموقع هو **public_html** ومنها يمكنك انشاء مجلدات فرعيه مثل ال **vb** ورفع ملفاتك داخل المجلد

ان الصفحة الرئيسية تحمل من المجلد العام **public_html**

=====

المساحة المستخدمه



يتيح لك هذه الخاصيه حجم المساحه المستخدمه وماهي حجم كل مجلد بحد ذاته ويمكنك مراقبه تزايد حجم الملفات مثل مراكز التحميل من خلاله

Disk Usage Viewer

Show Parent Directories	Show More Directory Depth	
Show Less Directory Depth	Show Top Level	Clear File Usage Cache
Hide Small Files	Show File Sizes as bytes	

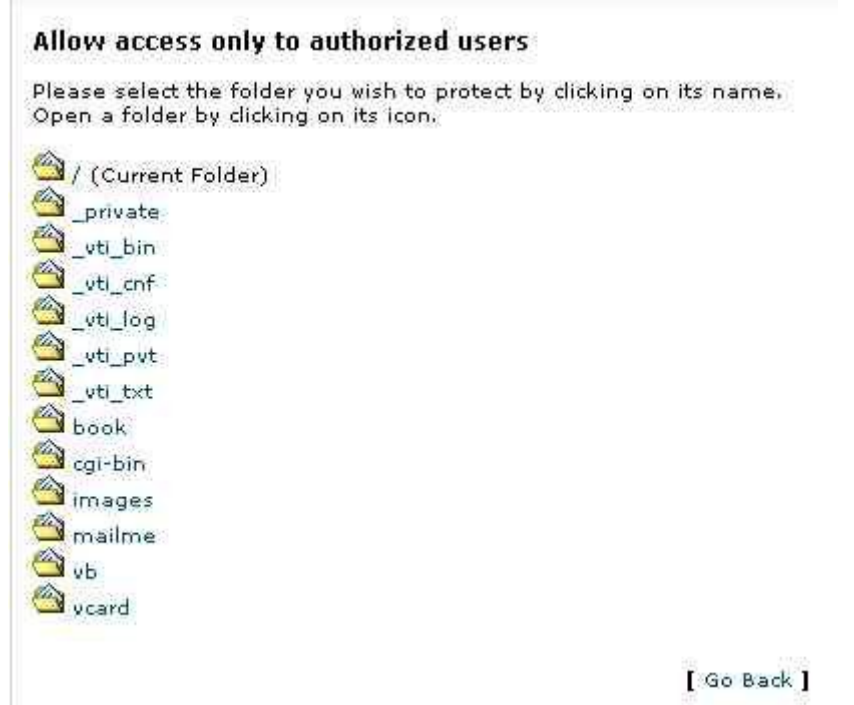
Directory	Space Used
public_html/img	61.38 Meg
tmp/analog	8.17 Meg
public_html/images	6.99 Meg
public_html/romans	1.74 Meg
tmp/webalizer	1.58 Meg
public_html/zaed-uae	1.08 Meg
public_html/admincp	0.97 Meg
public_html/includes	0.96 Meg
public_html/yasser	0.48 Meg
public_html/backgrounds	0.35 Meg
tmp/webalizerftp	0.29 Meg
mail/banatksa.com	0.17 Meg
public_html/dientscript	0.15 Meg
public_html/mod	0.14 Meg
public_html/modcp	0.14 Meg
public_html/cpstyles	0.12 Meg
public_html/bluw	0.10 Meg
.neomail/banat	0.09 Meg
public_html/vb	0.07 Meg
public_html/buttons	0.06 Meg
public_html/fa	0.03 Meg

=====

حماية الملفات بكلمة مرور



نضغط عليه ويظهر عندنا المجلدات الي موجوده في الموقع



مثلا نريد ان نحمي ملف داخل مجلد ال **vb** نضغط على صورة الملف جنب اسم ال **vb** وراح يظهر لنا الملفات الي داخل مجلد ال **vb**

Allow access only to authorized users


Please select the folder you wish to protect by clicking on its name.
Open a folder by clicking on its icon.

-  / vb / (Current Folder)
-  **Up one level**
-  admincp
-  archive
-  clientscript
-  cpstyles
-  customavatars
-  images
-  includes
-  modcp
-  subscriptions

[\[Go Back \]](#)

مثلا نريد ان نحمي مجلد الادمن الي هو **admincp** نضغط على اسم المجلد فراح ندخل على هذي الصفحة

 /home/s7ayb/public_html/vb/admincp

 Directory requires a password to access via the web (you must check this to activate password protection).

Protected Resource Name (will display in browser's password mask):

Active Users

--

Username:

Password:

في هذي الصفحة في ٣ اشياء نسويها

اول شيء حماية الملف وهو اننا نخط اشارة على المربع الصغير الي فوق
مثل ما هو في الصورة

 Directory requires a password to access via the web (you must check this to activate password protection).

Protected Resource Name (will display in browser's password mask):


Save

بعدها نضغط على كلمة **Safe**
ومن ثم نعود لنفس الصفحة
وننشئ اسم المستخدم وكلمة المرور للشخص المسموح له تجاوز الحماية
فراغ تحط في الفراغ اسم المستخدم وكلمة المرور تحتها
وتضغط على **Add/modify authorized user**
وراح نرجع لنفس الصفحة ونلقى مثل الصورة التاليه

Active Users

Username:	<input type="text"/>	<input type="button" value="Add/modify authorized user"/>
Password:	<input type="text"/>	<input type="button" value="Change Password"/>

بكدة يكون حمينا المجلد ومايدخل الا المصرح لهم

 Directory requires a password to access via the web (you must check this to activate password protection).

Protected Resource Name (will display in browser's password mask):

Active Users

Username:

Password:

=====

قواعد البيانات



Databases

MySQL Databases
 phpMyAdmin
 PostgreSQL Databases
 phpPgAdmin

اضغط عليها راح ينقلك لصفحة ثانيه غريبه شكلها

MySQL Account Maintenance

Databases:

User: Db:

Privileges: ALL ALTER CREATE TEMPORARY TABLES
 CREATE DELETE DROP SELECT INSERT UPDATE
 REFERENCES INDEX LOCK TABLES

Db:

Users:

UserName:

Password:

الصفحة هذي هي الصفحة الي تنشئ منها القاعده وهي سهله ومراح تضيع
تلقى كلمة

Db هذا اختصار لكلمة **Data Base** قاعدة بيانات
وتلقى كلمة

User اسم مستخدم قاعدة البيانات

لننشئ القاعده علينا بأختيار اول شيء اسم القاعده الي راح ننشئها

وايضا اسم مستخدم للقاعده وكلمة مرور

MySQL Account Maintenance

Databases:

User: Db:

Privileges: ALL ALTER CREATE TEMPORARY TABLES
 CREATE DELETE DROP SELECT INSERT UPDATE
 REFERENCES INDEX LOCK TABLES

Db:

Users:

UserName:

Password:

اول شيء اسم القاعده

نضعه في الفراغ الاول الي تلقى قدامه **Db** يجيك مستطيل وبعده **Add Db**
 نفرض مثلا اننا نسمي اسم القاعده **vb** نحطها في الفراغ ونضغط على كلمة **Add Db**

MySQL Account Maintenance

Databases:

y4hinfo_vb [Delete](#) [Check](#) [Repair](#)

User: Db:

Privileges: ALL ALTER CREATE TEMPORARY TABLES
 CREATE DELETE DROP SELECT INSERT UPDATE
 REFERENCES INDEX LOCK TABLES

Db:

تم تسمية القاعده بنجاح
 باقي اسم المستخدم للقاعدة وكلمة المرور
 نسمي اليوزر تبع القاعده vb وكلمة المرور ١٢٣٤
 ونضغط على كلمة **Add User**

MySQL Account Maintenance

Databases:
y4hinfo_vb [Delete](#) [Check](#) [Repair](#)

User: y4hinfo_vb Db: y4hinfo_vb

Privileges: ALL ALTER CREATE TEMPORARY TABLES
 CREATE DELETE DROP SELECT INSERT UPDATE
 REFERENCES INDEX LOCK TABLES

Db:

Users:
y4hinfo_vb [Delete](#)

UserName:
Password:

بكذا يكون انشاننا اسم المستخدم وكلمة المرور
باقي الخطوه الاخيره الي هي ربط اليوزر بالقاعده
وهي فقط ضغطة زر **Add User to Db**
تضغط عليه يضيف القاعدة بنجاح وترجع لنفس الصفحه تلقى مثل الصوره هذي

حجب اي بي معين من دخول الموقع



تتيح لك هذه الخاصيه في منع شخص معين او هكر بعد حصولك على معلومات الاي بي المستخدم بحجبه
عن دخوله للموقع

IP Deny Manager

This feature will allow you to block a range of IP addresses to prevent them from accessing your site. You can also enter a fully qualified domain name, and the IP Deny Manager will attempt to resolve it to an IP address for you.

Add an IP Deny:

IP Address or Domain:

Remove an IP Deny:

Current IP addresses being blocked

Redirects



التحويل والمقصود فيها تحويل من سكربت الى اسكربت او تماتيك او من صفحه لصفحه بحيث انك لما تدخل للصفحه الرئيسيه مثلا يحولك مباشره للمنتدى بدون استخدام برامج جافا

IP Deny Manager

This feature will allow you to block a range of IP addresses to prevent them from accessing your site. You can also enter a fully qualified domain name, and the IP Deny Manager will attempt to resolve it to an IP address for you.

Add an IP Deny:

IP Address or Domain:

Remove an IP Deny:

Current IP addresses being blocked

في الخانه الاولى تكتب الامتداد الي تبي تحوله
والخانه الثانيه الامتداد الي تبي تحول له

Web/FTP Stats

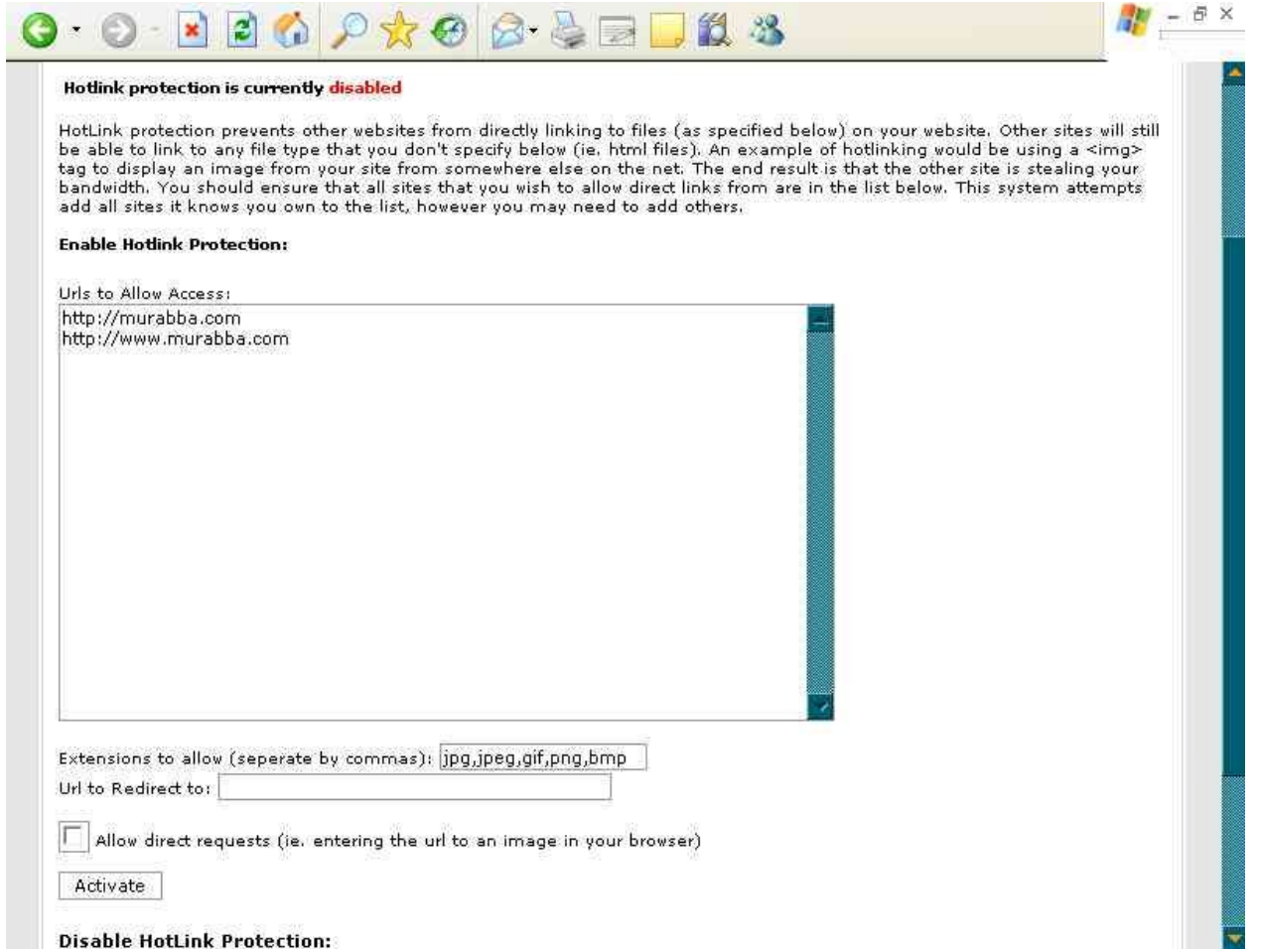
حالة الاف تي بي

تراقب حالة الاف تي بي بشكل دائم يعطيك كل التفاصيل الي تصير في الاف تي بي والتراфик المستخدم

HotLink Protection



حماية الروابط بحيث انك ماتسمح اي شخص يستخدم شيء معين في موقعك في موقعه
مثل تحميل الملفات



مثل ما هو موضح في الصورة تحط الروابط الي ما تريد يسرقه احد بحيث محد يقدر يحمل ملف خارج الموقع تبعك

Network Tools

المقصود فيها خدمات الاتصال وهو يساعدك في البحث عن معلومات موقع معين مثل المستخدم في مواقع حجز النطاقات

Domain Lookup

Enter a domain to lookup:

Trace Route

Trace the route from the server to you.

مثل ما هو موضح تضع اسم النطاق من غير WWW ويجيب لك كامل المعلومات عن النطاق

MySQL Account Maintenance

Databases:

y4hinfo_vb

Users in vb

y4hinfo_vb (Privileges: ALL PRIVILEGES)

Connection Strings

```
$dbh = DBI->connect
Perl ("DBI:mysql:y4hinfo_vb:localhost","y4hinfo_vb","<PASSWORD
HERE>");
$dbh=mysql_connect ("localhost", "y4hinfo_vb", "<PASSWORD
PHP HERE>") or die ("I cannot connect to the database because: ".
mysql_error());
mysql_select_db ("y4hinfo_vb");
```

Finsh

ahaasd@yahoo.com

ahaasd@gmail.com

تم الانتهاء بحمده تعالى

الجمعة ١١-١٢-٢٠٠٩